

# ADN CERÁ MICO

Exposición ADN Cerámico



# ADN Cerámico

Un proyecto de Valencia Capital Mundial del Diseño 2022 que pone en valor la artesanía tradicional y contemporánea, a sus ceramistas y a la creatividad y diseño sobre la que ellos trabajan.

[Ver vídeo resumen](#)

## Leer más en el blog

 WORLD DESIGN CAPITAL VALENCIA 2022

Nace 'ADN Cerámico. Diseñando el Mediterráneo', el proyecto que pone en valor la cerámica mediterránea

---

Primer mapeo de ceramistas de la Comunitat Valenciana

---

El proyecto ADN Cerámico, finalista de los Premios Nacionales de Artesanía

# Exposición ADN Cerámico

ADN Cerámico aúna al colectivo de ceramistas cuyo trabajo, por su maestría, precisión y aportación artística, ha contribuido a crear una personalidad propia al diseño mediterráneo.

Como colectivo, sabemos que **nuestra fortaleza está en la unión y visibilización de nuestro trabajo. Sabemos que juntos, somos más fuertes.**

La exposición nace para **representar el valor de ese colectivo** a través de las individualidades de cada uno de los ceramistas, a través de sus obras. Dándoles un espacio a cada uno y formando un global que aporte valor en sí mismo.





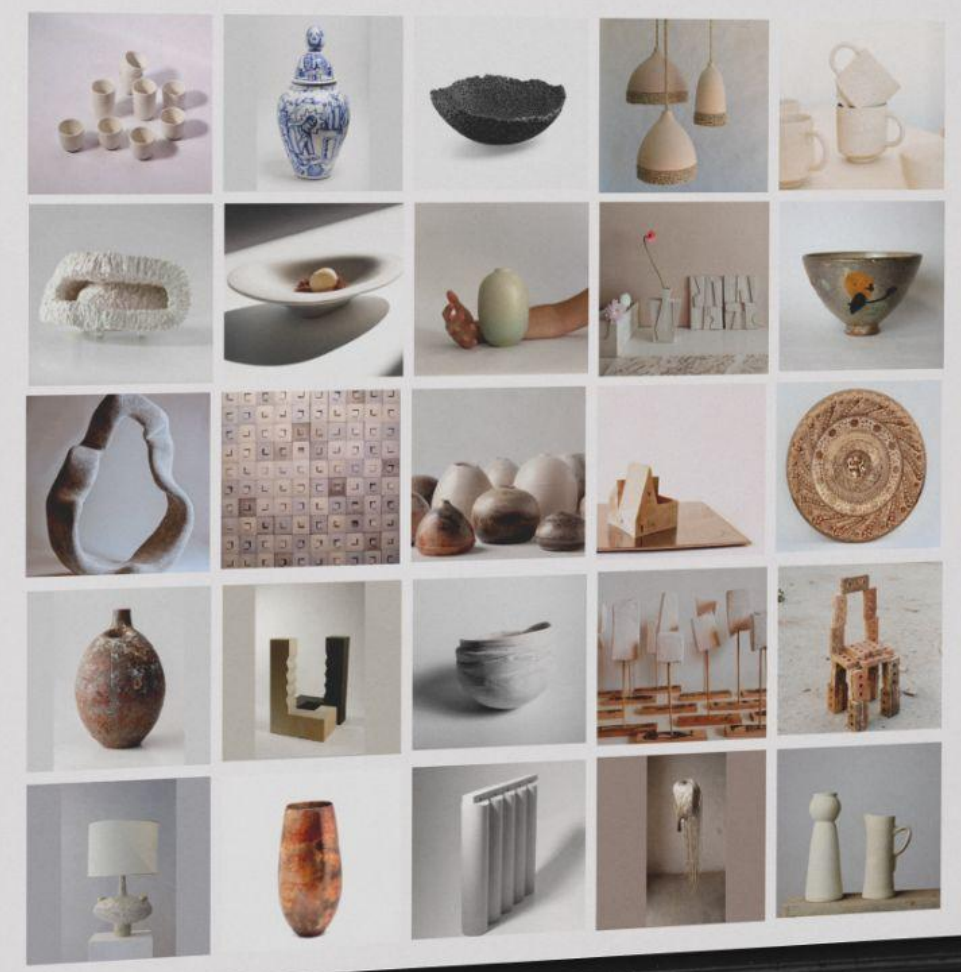


ADN Cerámico aúna al colectivo de ceramistas cuyo trabajo, por su maestría, precisión y aportación artística, ha contribuido a crear una personalidad propia al diseño mediterráneo.

## ADN Cerámico *on stage*

Como colectivo, sabemos que nuestra fortaleza está en la unión y visibilización de nuestro trabajo. Sabemos que juntos, somos más fuertes.

La exposición nace para representar el valor de ese colectivo a través de las individualidades de cada uno de los ceramistas, a través de sus obras. Dándoles un espacio a cada uno y formando un global que aporte valor en sí mismo.



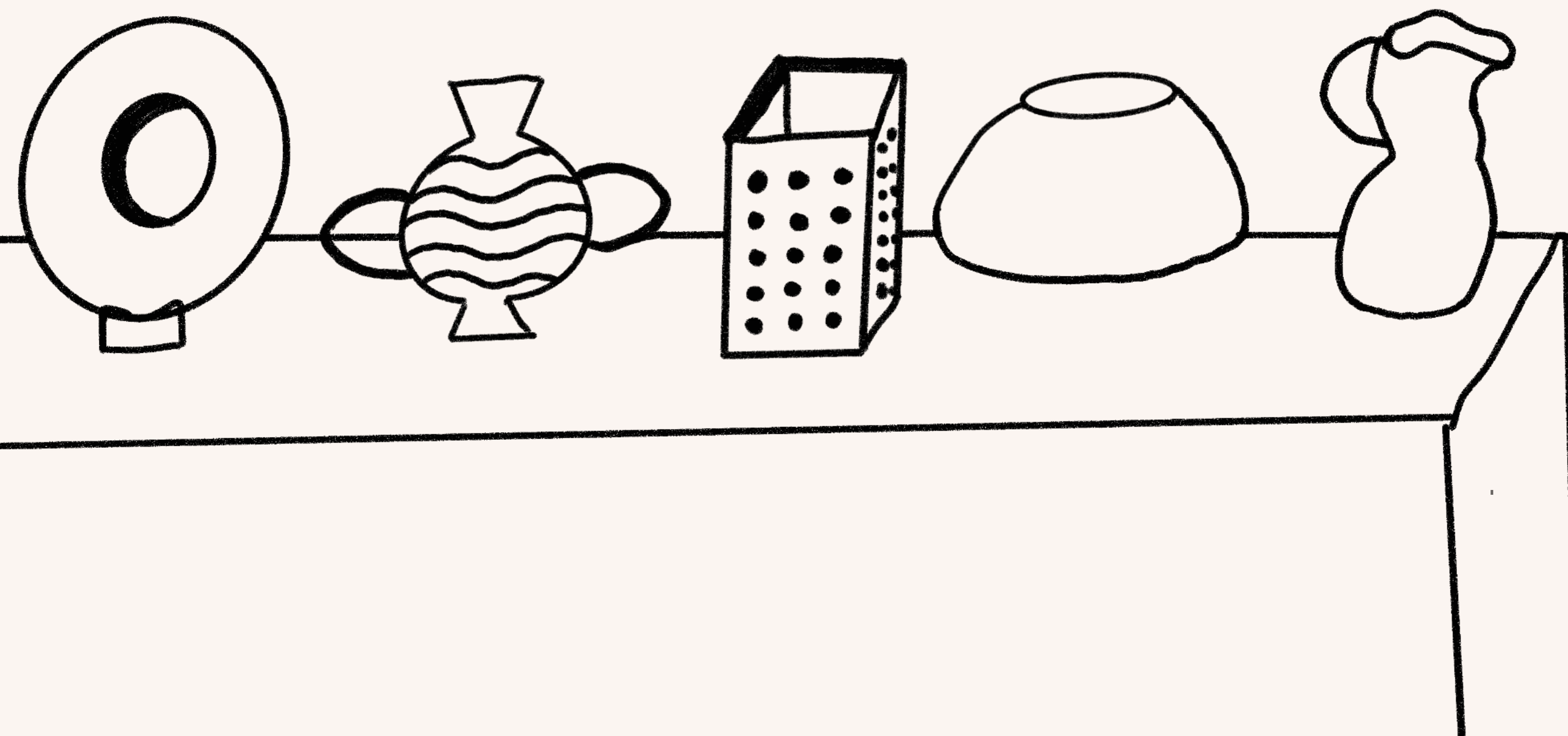


## Características

- **Formato:** espacio rectangular en el que exponer de manera lineal las piezas de los diferentes artesanos de una forma armónica y con sentido estético.
- **Tamaño del espacio:** 30 x 5 metros mínimo.
- **Nº de piezas:** 160 piezas aprox.
- **Ceramistas que participan:** 40 – 60 ceramistas aprox.
- **Producción:** Mesa rectangular con mínimo de 20 metros de largo y 50 cm de ancho. A una altura de 60 cm. Blanca. Puede ser modular mientras ópticamente genere la sensación de continuidad.
- **Recursos necesarios:** mesa expositiva, iluminación techo, identificadores de los artistas, Espacio de fotografía.
- Espacio de almacén: 1,5 m2. Seguro de la obra expositiva

Estamos trabajando un diseño expositivo **adaptable al formato y tamaño de la sala**. Los ceramistas que aportarán obra serán la mayoría de los que conforman el Mapa de ADN Cerámico: la máxima calidad de artesanos y profesionales de la Comunitat Valenciana validados por el Comité experto. ADN Cerámico se encarga del comisariado de la expo.

La exposición se enmarca en el programa de **World Design Capital Valencia 2022**.

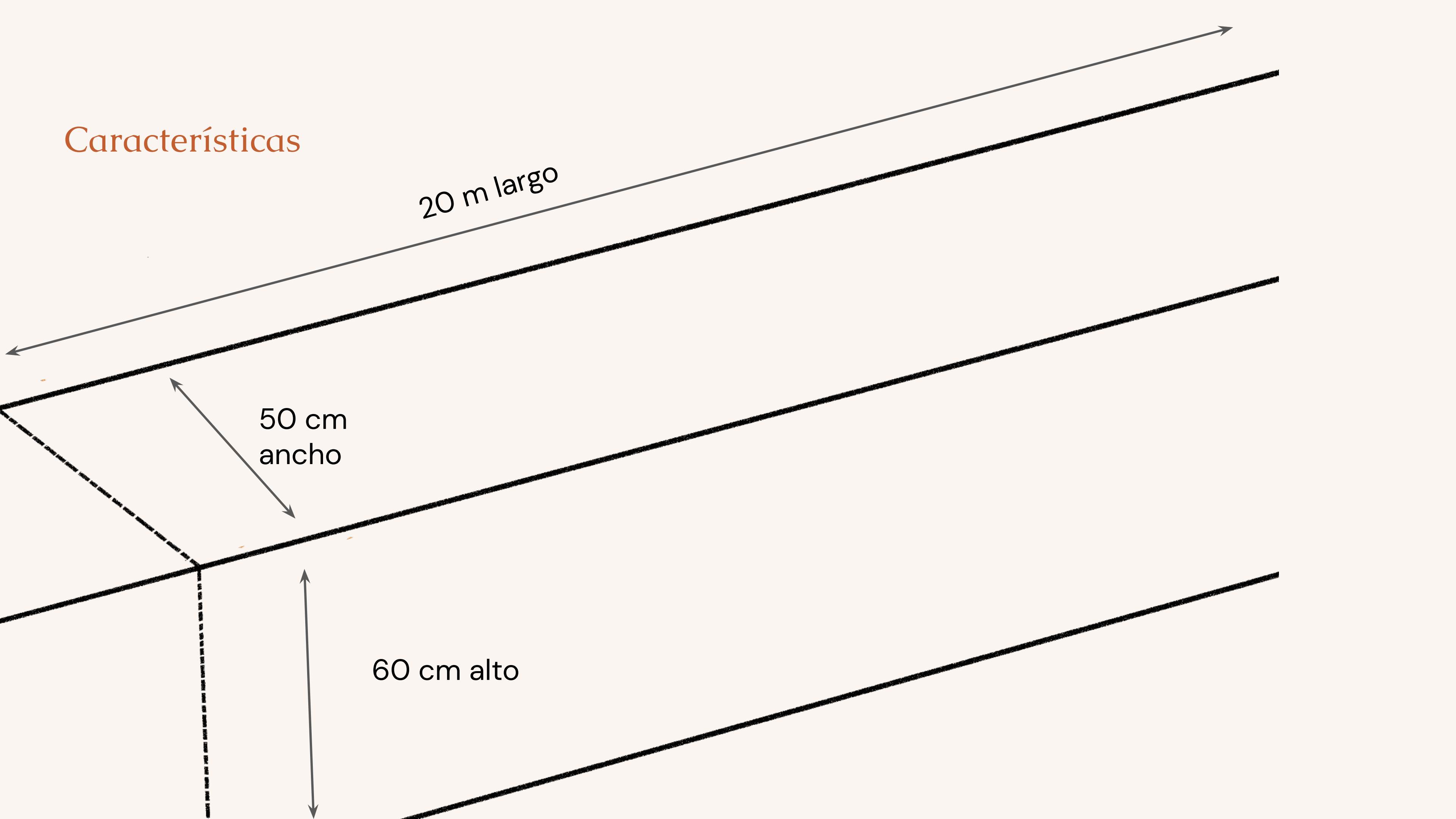


Características

20 m largo

50 cm  
ancho

60 cm alto





# Catálogo de la exposición

## El primer catálogo en directo y online.

Primer catálogo que se crea en la propia exposición y que se publica online en tiempo real (según se va creando).

Un catálogo que hacemos entre todos y que compartimos en redes.

## Instagram.

3 publicaciones por pieza:

foto pieza, foto pieza + artista, foto detalle pieza. 1 directo del artista explicando.

El resto de canales (linkedin + FB) se harán eco de la actividad.



# ADN CERÁ MICO



Contacto

[romina@adnceramico.com](mailto:romina@adnceramico.com)